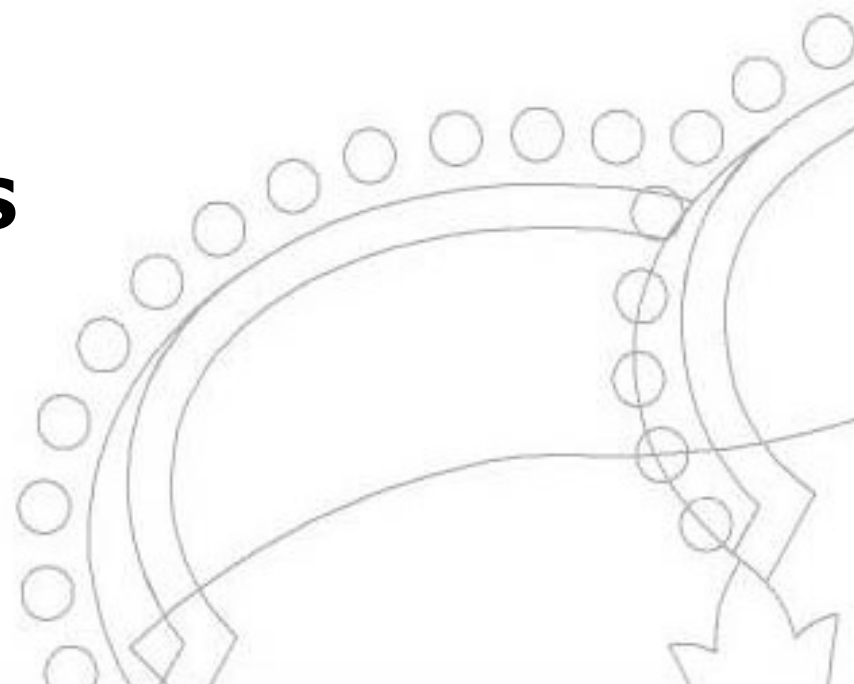


LOS PRIMEROS ALCALDES DE LA DEMOCRACIA EN CIFRAS

Parte II

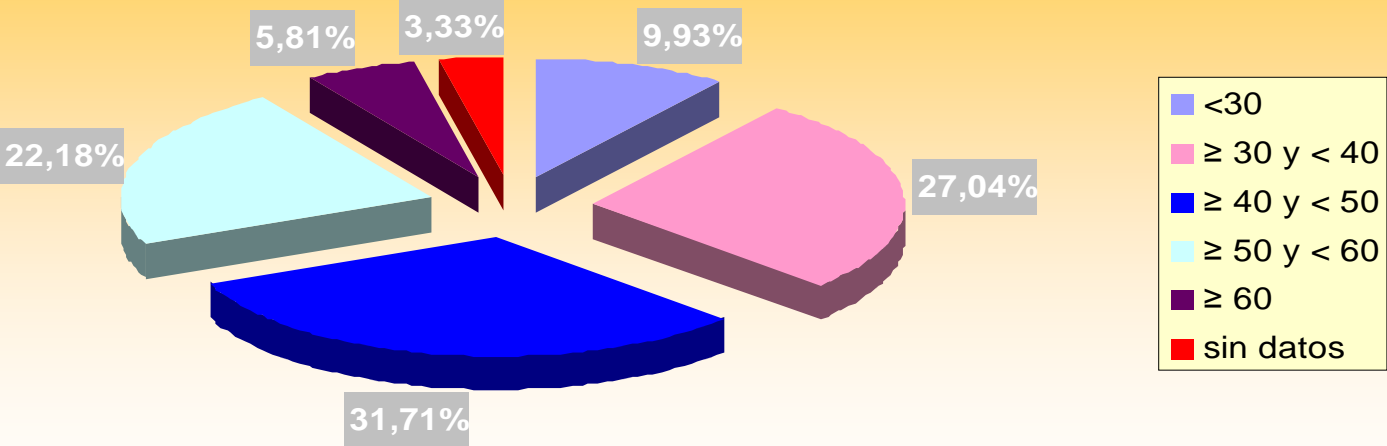


SECRETARIA DE ESTADO DE
COOPERACIÓN TERRITORIAL

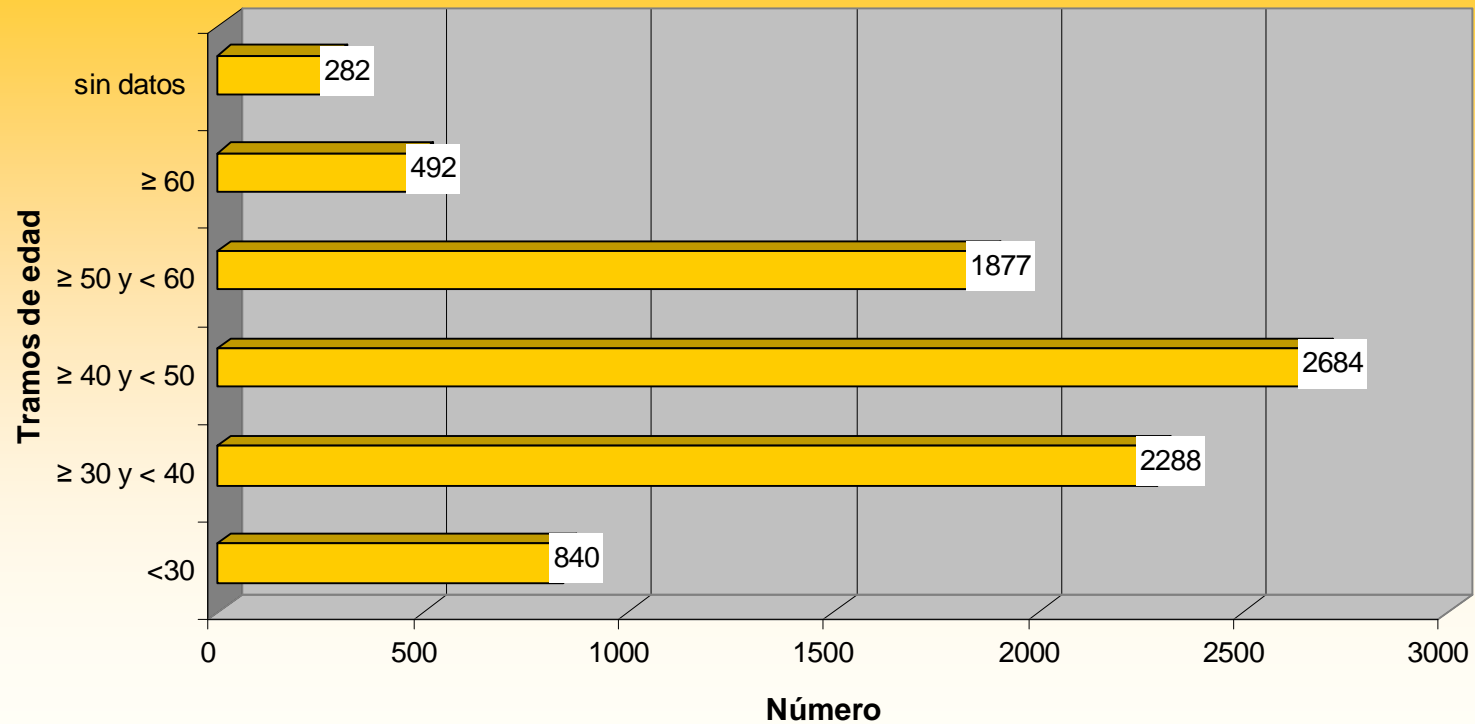
Dirección General de Cooperación Local

LOS PRIMEROS ALCALDES DE LA DEMOCRACIA EN CIFRAS II

DISTRIBUCIÓN POR EDADES

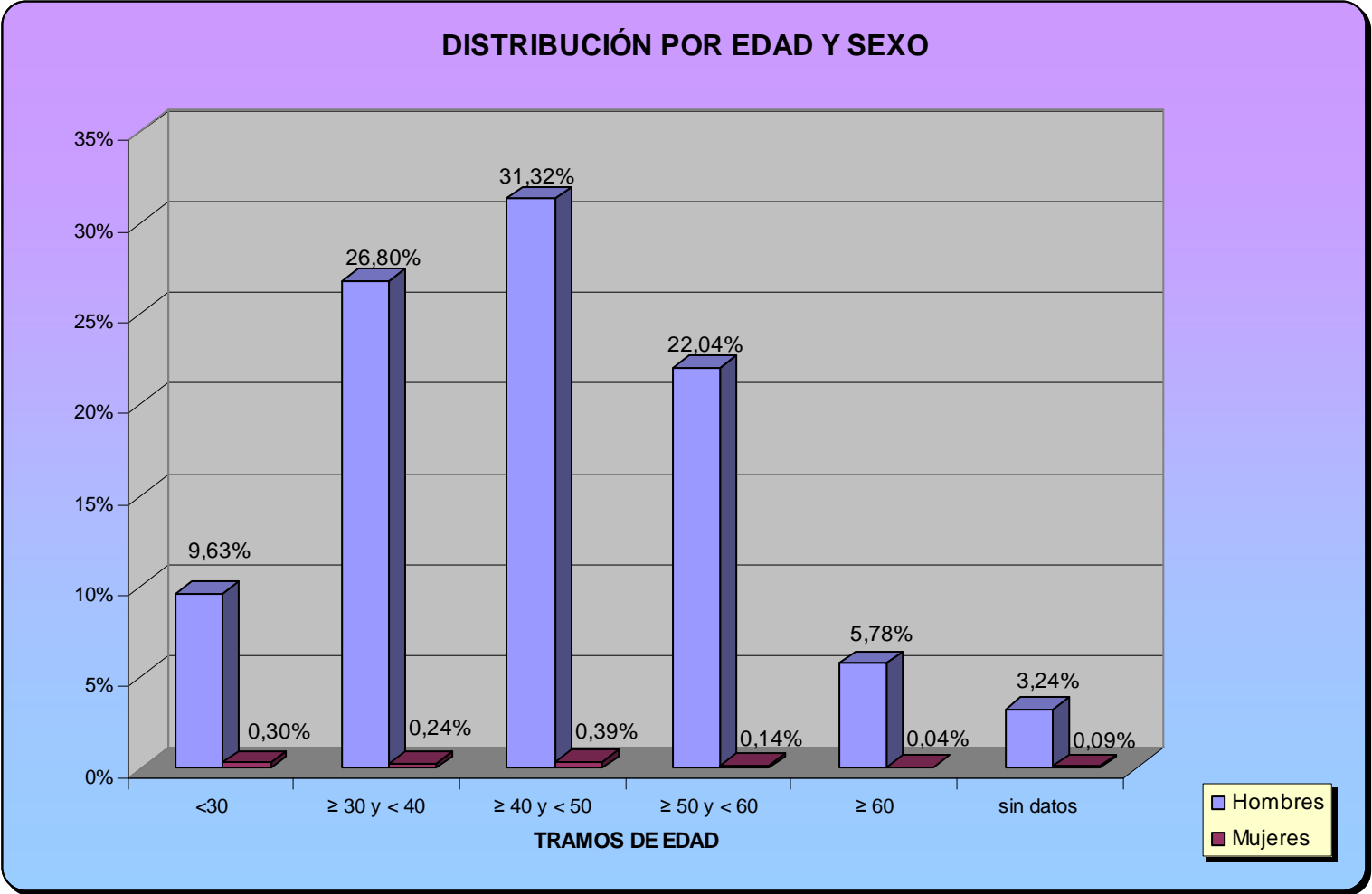


DISTRIBUCIÓN POR EDADES

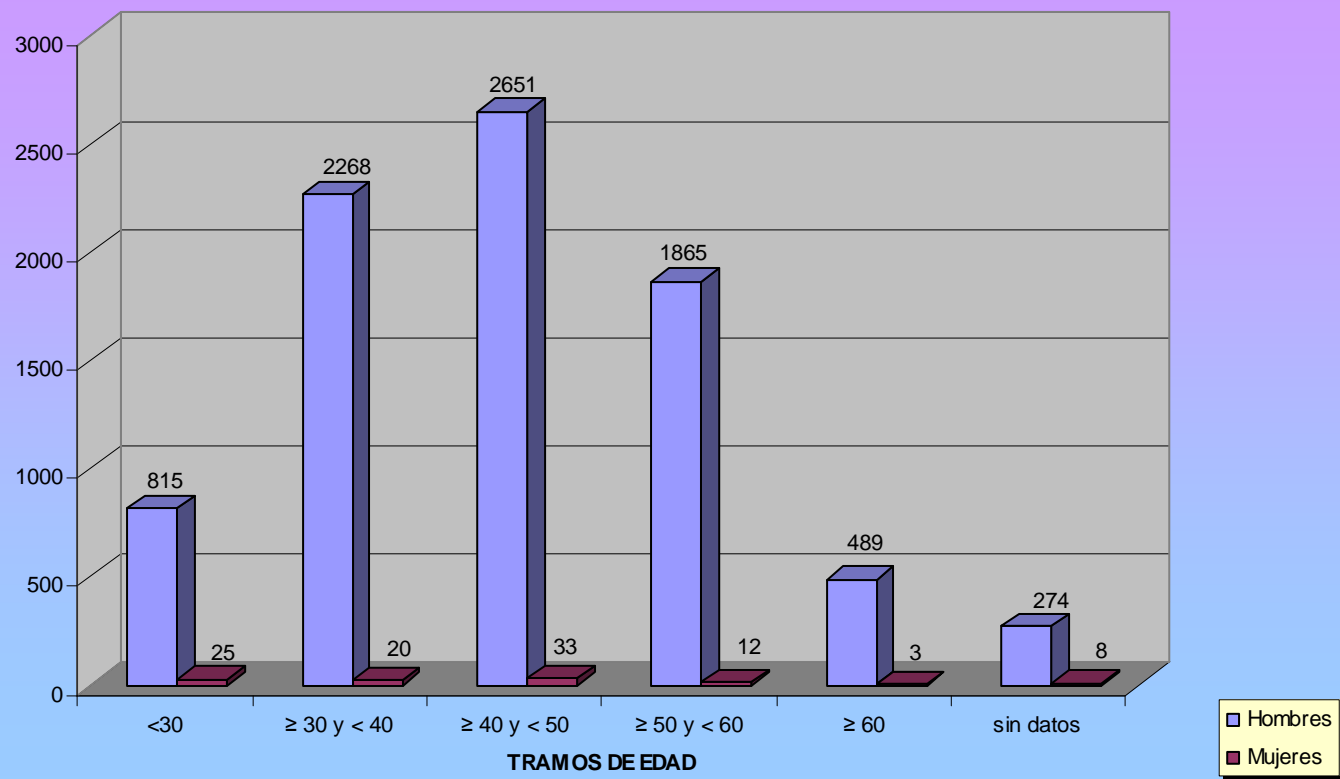


En relación a la edad, la mayoría de los alcaldes y alcaldesas de la legislatura de 1979 a 1983 se situaron en el tramo que va de los 40 a los 49 años (con casi un 32 por ciento); el siguiente grupo de edad es el que se sitúa entre los 30 y los 39 años (con algo más de un 27 por ciento); y el tercer grupo más numeroso es el comprendido entre los 50 y los 59 años (más de un 22 por ciento). Hasta los 30 años, el porcentaje se reduce, no alcanzando el 10 por ciento y el grupo más reducido es el de mayores de 60 años, con valores próximos al 6 por ciento.

Si hacemos la distribución por sexos:

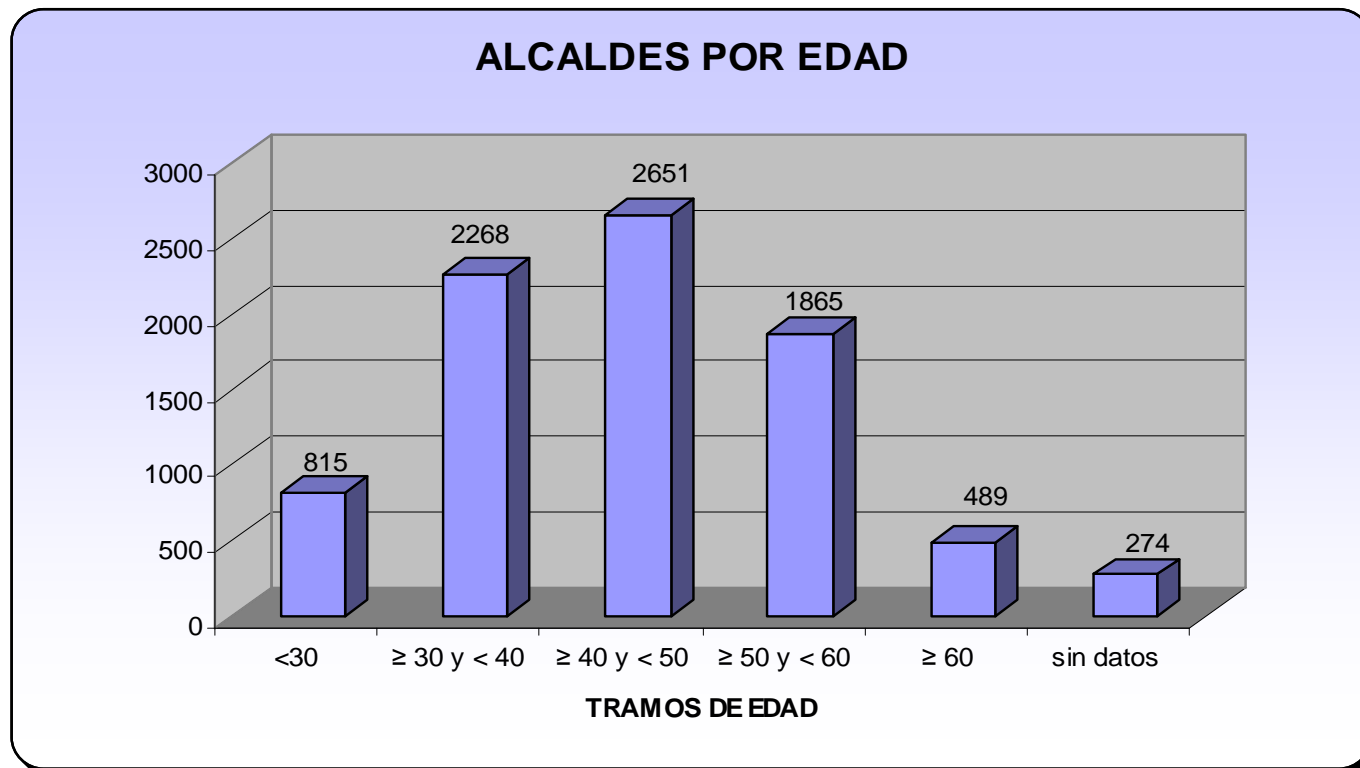


DISTRIBUCIÓN POR EDAD Y SEXO

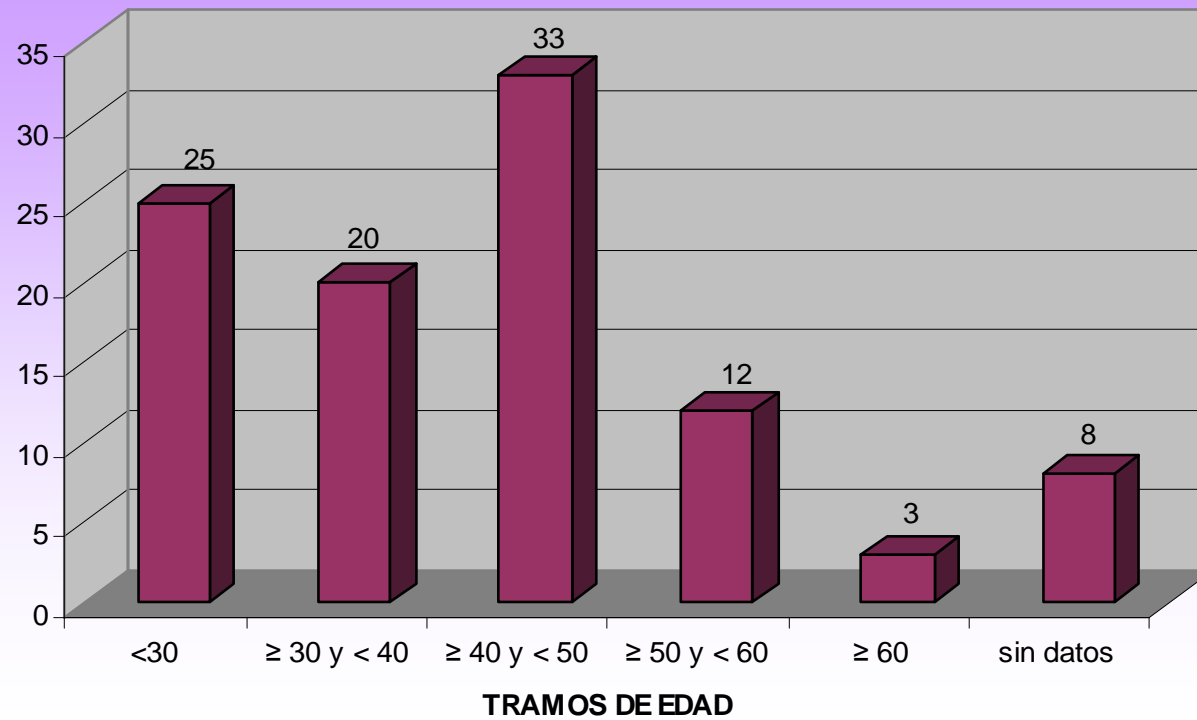


Los hombres al ser el 98,81 por ciento del total reproducen prácticamente el gráfico general de edades, mostrando el mayor porcentaje en la franja de 40 a 49 años, seguida del tramo de 30 a 39 y después el que comprende de los 50 a los 59 años, además con unos porcentajes prácticamente iguales.

Sin embargo, el gráfico correspondiente a las mujeres muestra alguna diferencia. La mayoría de alcaldesas se sitúan también en el tramo de 40 a 49 años, pero a continuación el grupo más numeroso es el que se sitúa en edades inferiores a los 30 años, siendo el siguiente grupo el que va de los 31 a los 39 años.



ALCALDESAS POR EDAD



Si comparamos el 100 por cien de las alcaldesas con el 100 por cien de los alcaldes, podemos concluir que efectivamente, las mujeres mostraron en esta primera legislatura un perfil algo más joven que el de los hombres. Pues del total de mujeres, casi un 25 por ciento se situó en edades inferiores a los 30 años, mientras que no llegó al 10 por ciento el número de alcaldes con edades comprendidas en el tramo más joven.

En el tramo comprendido entre los 30 y los 39 años encontramos altos porcentajes de ambos sexos, si bien los alcaldes muestran una mayor presencia.

Muy similares fueron los porcentajes del tramo con mayor número tanto de hombres como de mujeres, el que se engloban las edades de los 40 a los 49 años.

Finalmente, en relación tanto al tramo que va de los 50 a los 59 años, como al tramo que engloba a partir de los 60 años, los alcaldes fueron casi el doble que las alcaldesas.

