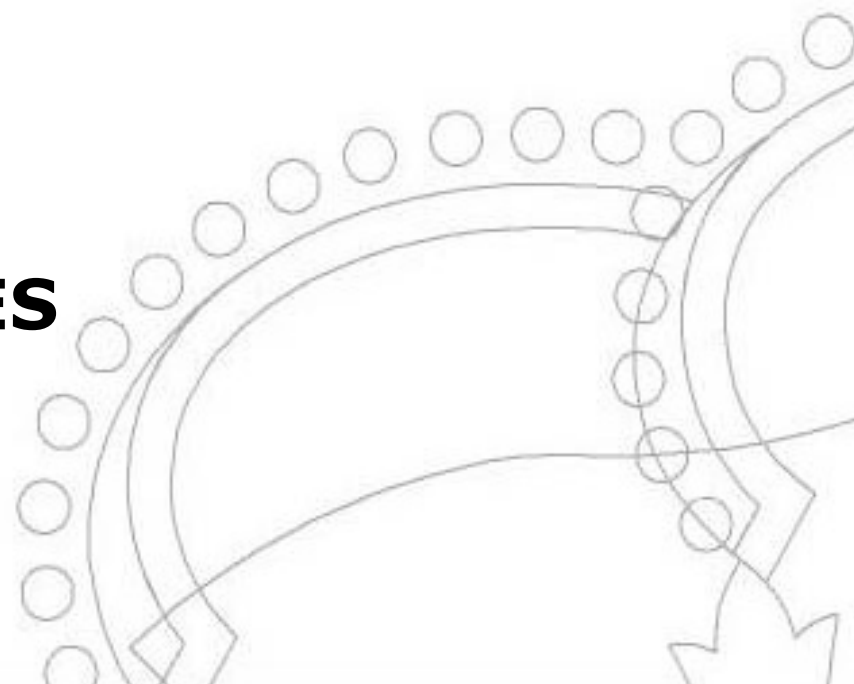


RESUMEN DEL ESTUDIO “LOS PRIMEROS ALCALDES DE LA DEMOCRACIA EN CIFRAS”



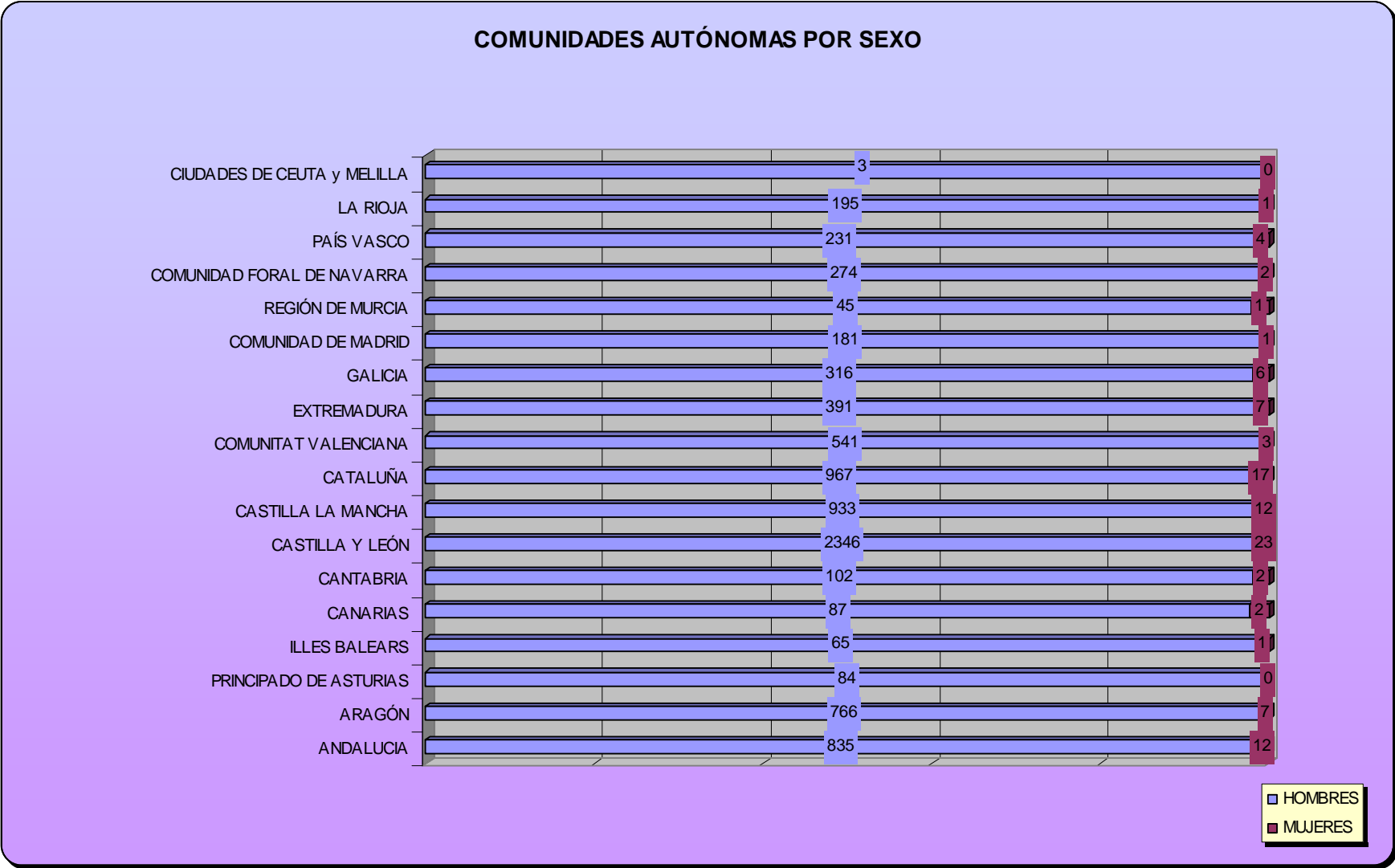
SECRETARIA DE ESTADO DE
COOPERACIÓN TERRITORIAL

Dirección General de Cooperación Local

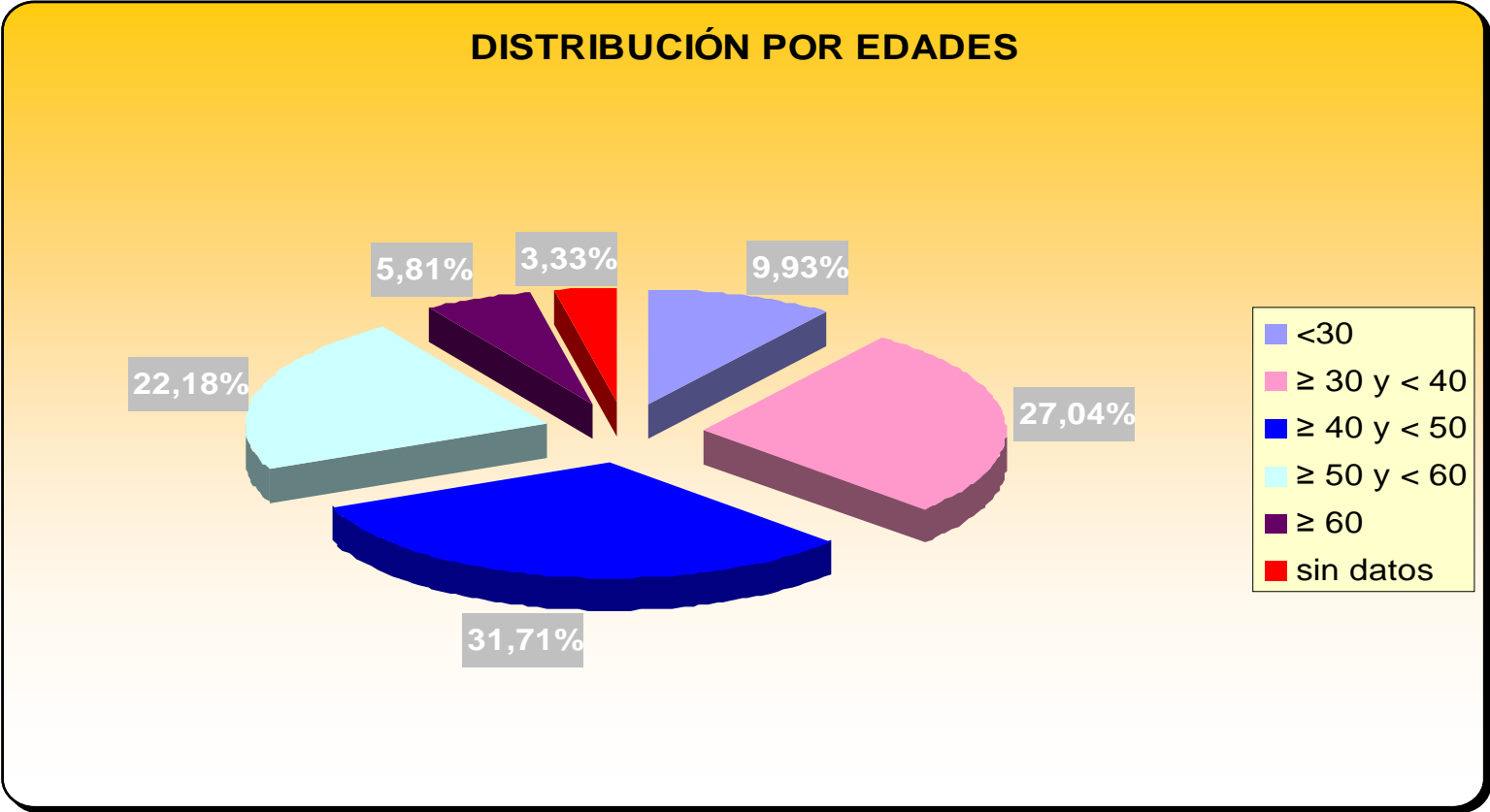
El tres de abril de 1979 se celebraron las primeras elecciones municipales de la democracia, de las que resultaron electos un total de 8.463 alcaldes y alcaldesas, de los que tan sólo 101 fueron mujeres.



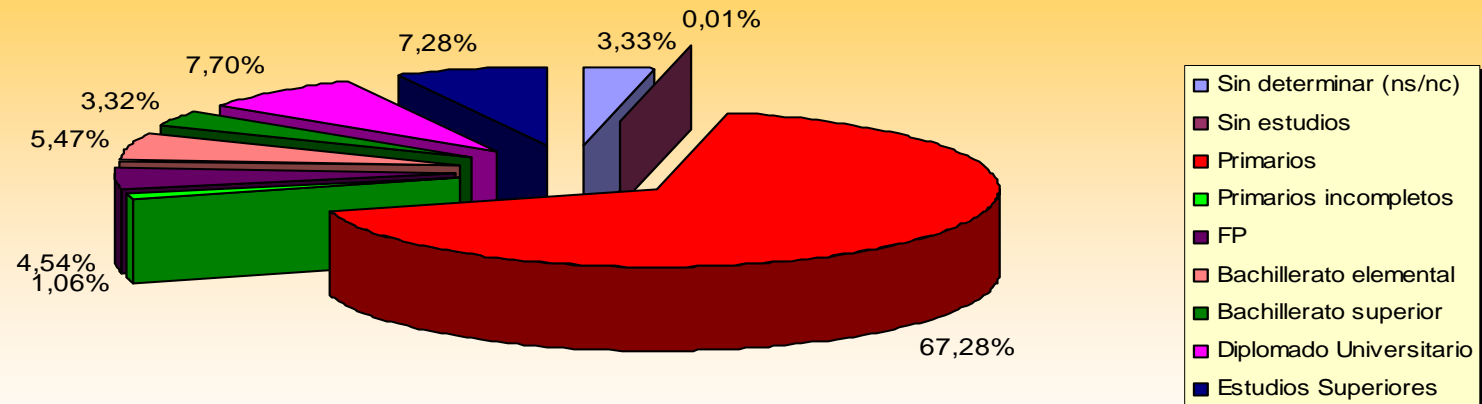
Por Comunidades Autónomas, la distribución fue la siguiente:



En relación a la edad, la mayoría de los alcaldes y alcaldesas de la legislatura de 1979 a 1983 se situaron en el tramo que va de los 40 a los 49 años (con casi un 32 por ciento), el siguiente grupo de edad es el que se sitúa entre los 30 y los 39 años (con algo más de un 27 por ciento) y el tercer grupo más numeroso es el comprendido entre los 50 y los 59 años (más de un 22 por ciento). Hasta los 30 años, el porcentaje se reduce, no alcanzando el 10 por ciento y el grupo más reducido es el de mayores de 60 años, con valores próximos al 6 por ciento.



DISTRIBUCIÓN POR NIVEL DE ESTUDIOS

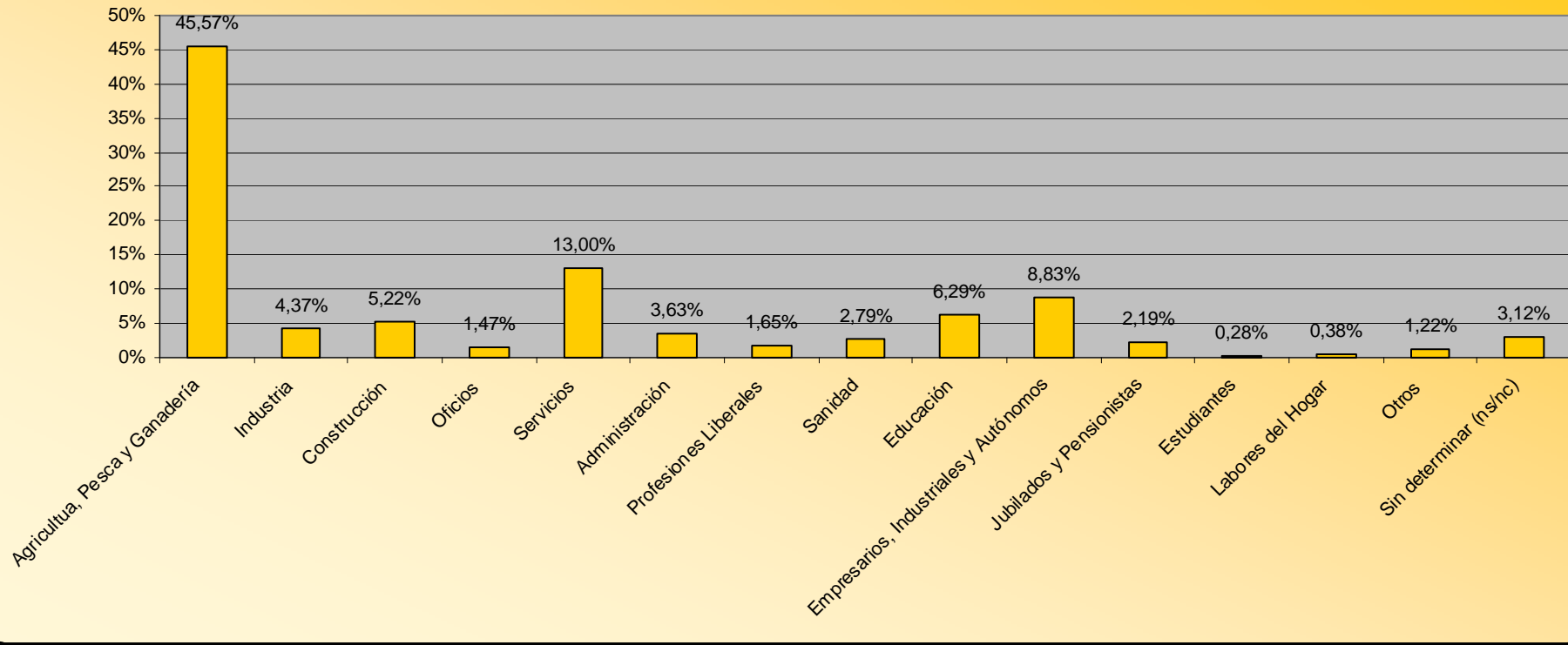


La gran mayoría de las alcaldías de la primera legislatura estaban presididas por personas con estudios primarios. Casi un 68 por ciento en el caso de los alcaldes y casi un 34 por ciento en el de las alcaldesas.

Sólo un alcalde no tenía ningún tipo de estudios y tan sólo 90, que equivalen a un 1 por ciento del total, no completaron sus estudios primarios.

Sin embargo, en el caso de las alcaldesas, todas contaban con estudios terminados, siendo un 37 por ciento las que tenían una titulación universitaria. Este porcentaje en los alcaldes no llegó a alcanzar el 15 por ciento.

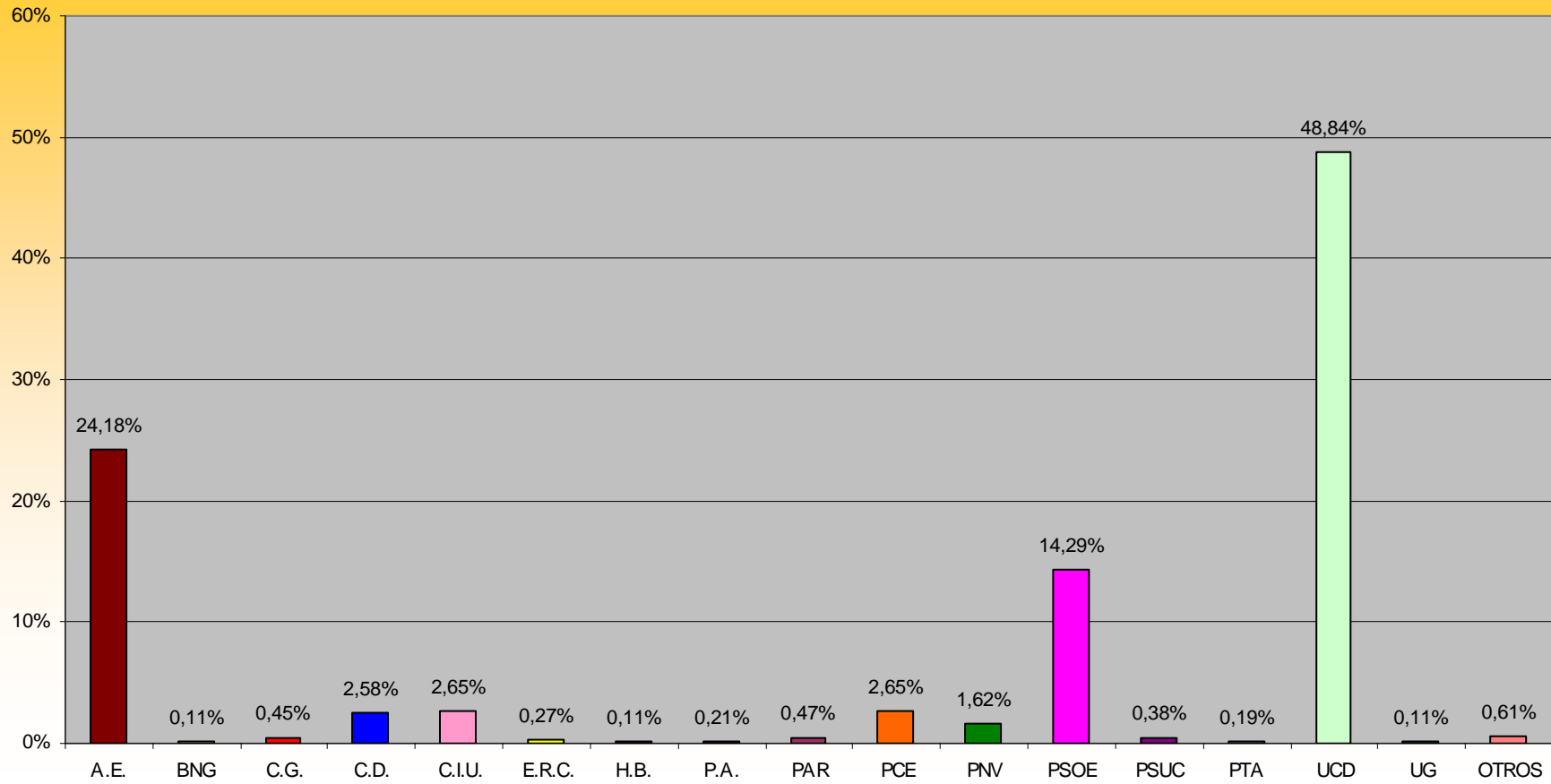
DISTRIBUCIÓN POR OCUPACIONES



Casi la mitad de los primeros alcaldes de la democracia, eran agricultores. También hubo un gran número de ganaderos y de empleados en el sector servicios.

Por su parte, las alcaldesas de la primera legislatura muestran un perfil laboral de amas de casa y maestras, ambas profesiones, muy ligadas a la población femenina en ese momento, que suman más del 50 por ciento del total.

DISTRIBUCIÓN POR LISTAS ELECTORALES



Glosario de Siglas Electorales

A.E.: Agrupación de Electores

BNG: Bloque Nacionalista Galego

C.G.: Comisión Gestora

C.D.: Coalición Democrática

C.I.U.: Convergencia i Unio

E.R.C.: Esquerra Republicana de Catalunya

H.B.: Herri Batasuna

P.A.: Partido Andalucista

PAR: Partido Aragonés Regionalista

PCE: Partido Comunista de España

PNV: Partido Nacionalista Vasco

PSOE: Partido Socialista Obrero Español

PSUC: Partit Socialista Unificat de Catalunya

PTA: Partido de los Trabajadores de Andalucía

UCD: Unión de Centro Democrático

UG: Unión Gallega

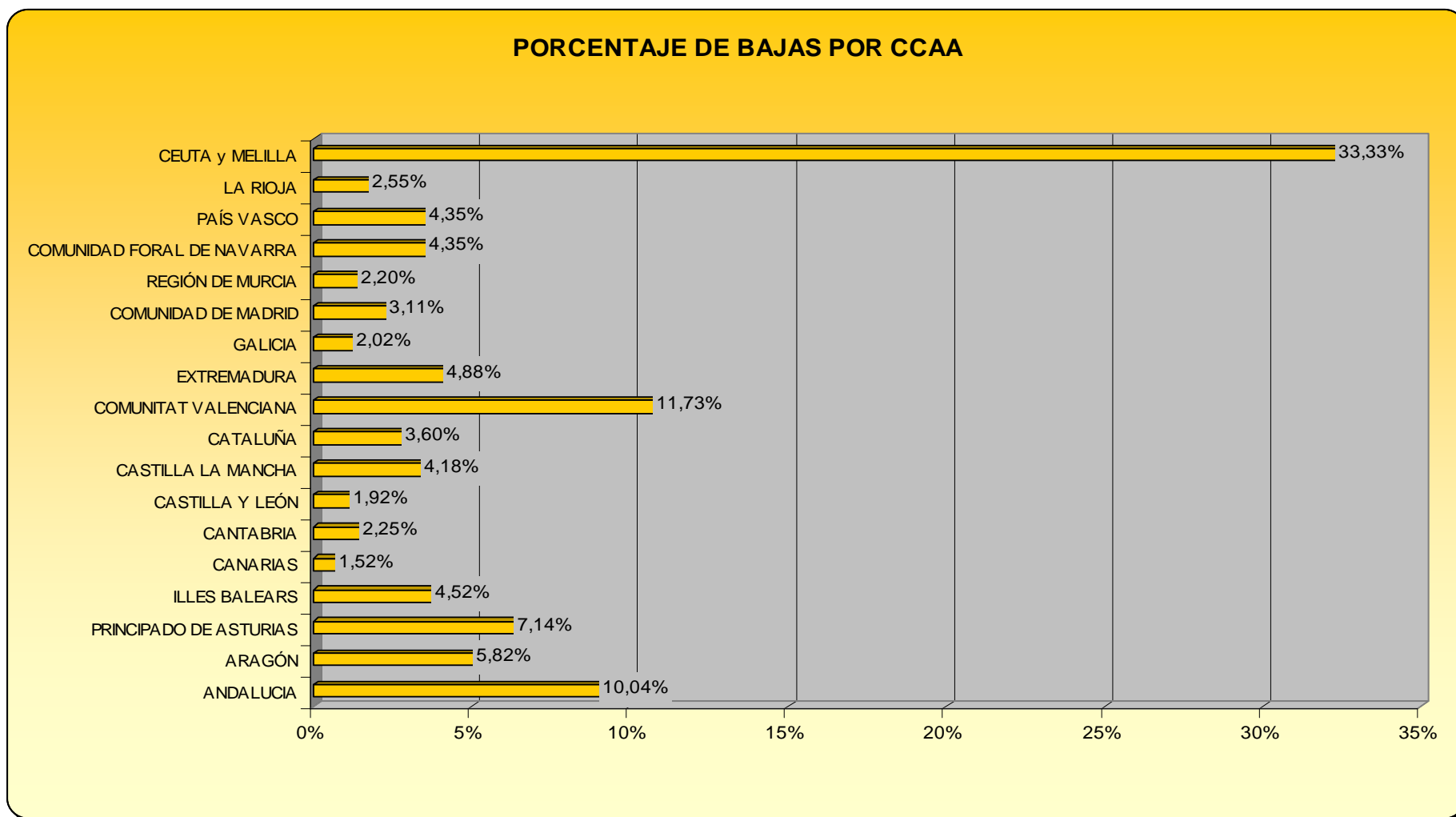
La distribución de los primeros alcaldes por listas electorales, muestra que la UCD (Unión de Centro Democrático) fue el partido más votado, obteniendo casi el 50 por ciento de las alcaldías.

Le siguen las Agrupaciones de Electores con casi el 25 por ciento.

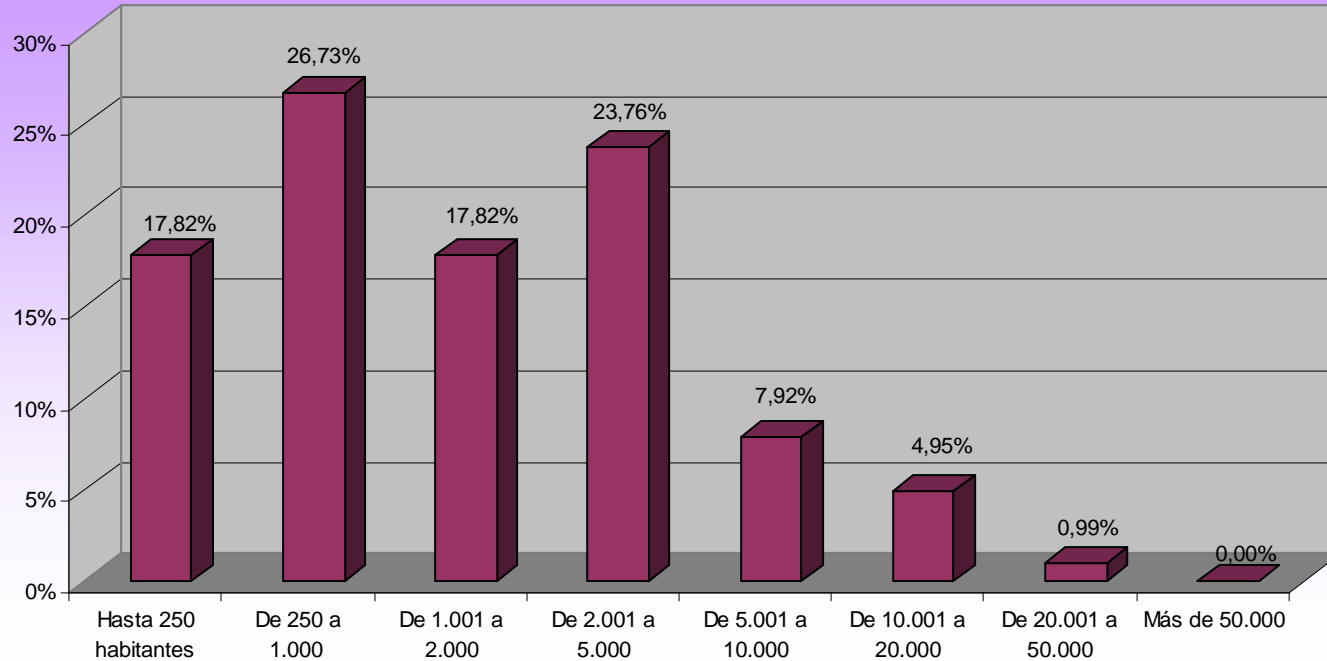
Como tercera lista electoral, el PSOE (Partido Socialista Obrero Español) obtuvo un porcentaje cercano al 15 por ciento.

En cuarto lugar aparecen el PCE (Partido Comunista de España) y CIU (Convergencia i Unio) con unos porcentajes del 2,65 por ciento.

A lo largo de esta legislatura, se produjeron 409 bajas en la presidencia de las alcaldías municipales.



PORCENTAJE DE ALCALDESAS SEGÚN POBLACIÓN



El 86 por ciento de las alcaldesas de la primera legislatura, desempeñaron su cargo en municipios con una población no superior a los 5.000 habitantes. Ninguna mujer presidió en este periodo municipios con población superior a los 50.000 habitantes, al igual que tampoco lo hizo en ninguna de las capitales de provincia. El municipio más poblado de los que contaron con una alcaldesa, fue Mollet del Vallés en la provincia de Barcelona y con más de 32.000 habitantes.